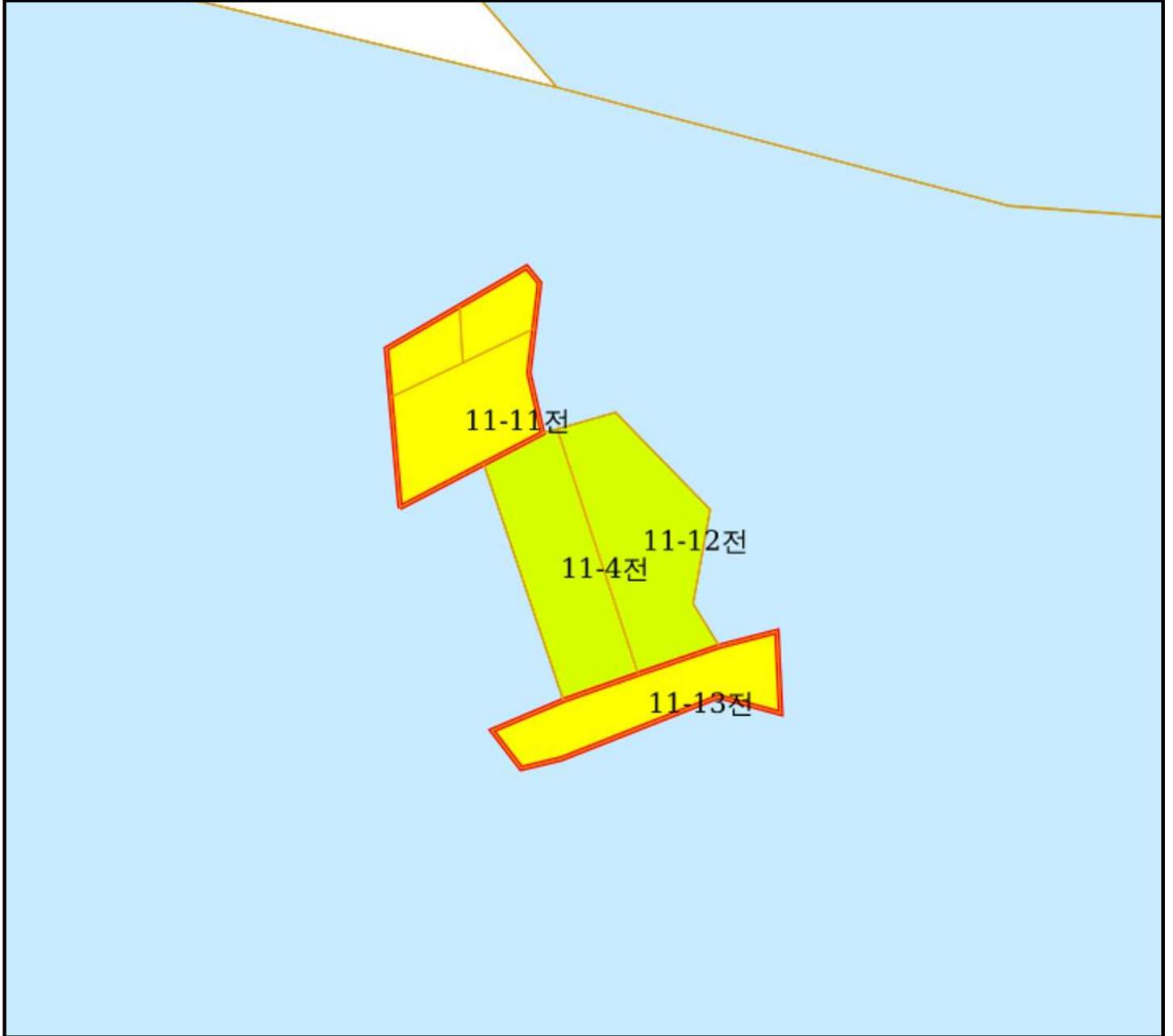


산지 구분도

(보전산지 해제 [공익용 ▶ 준보전])

NI52-2-26-084



범례

 공익용산지	 지적선
 임업용산지	 행정경계
 준보전산지	 대상지역

지정권자: 산림청장
고시일자: 2023-01-16
고시번호: 산림청고시제2023-7호

비고:
1. 측량의 기준: 한국측지계
2. 투영법: 횡단 메르카토르도법(타원체는 베셀타원체)
3. 높이의 기준: 인천만의 평균해면
4. 본 지도는 지적이 표시된 지형도 또는 지적선을 기준으로 작성하였음
5. 본 지도는 산림청장의 사전승인없이 복제, 국외반출, 임의게재, 편집을 할 수 없으며, 위반 시 관련법에 따라 처벌 받을 수 있음
6. 본 지도에 의하여 측량할 수 없음



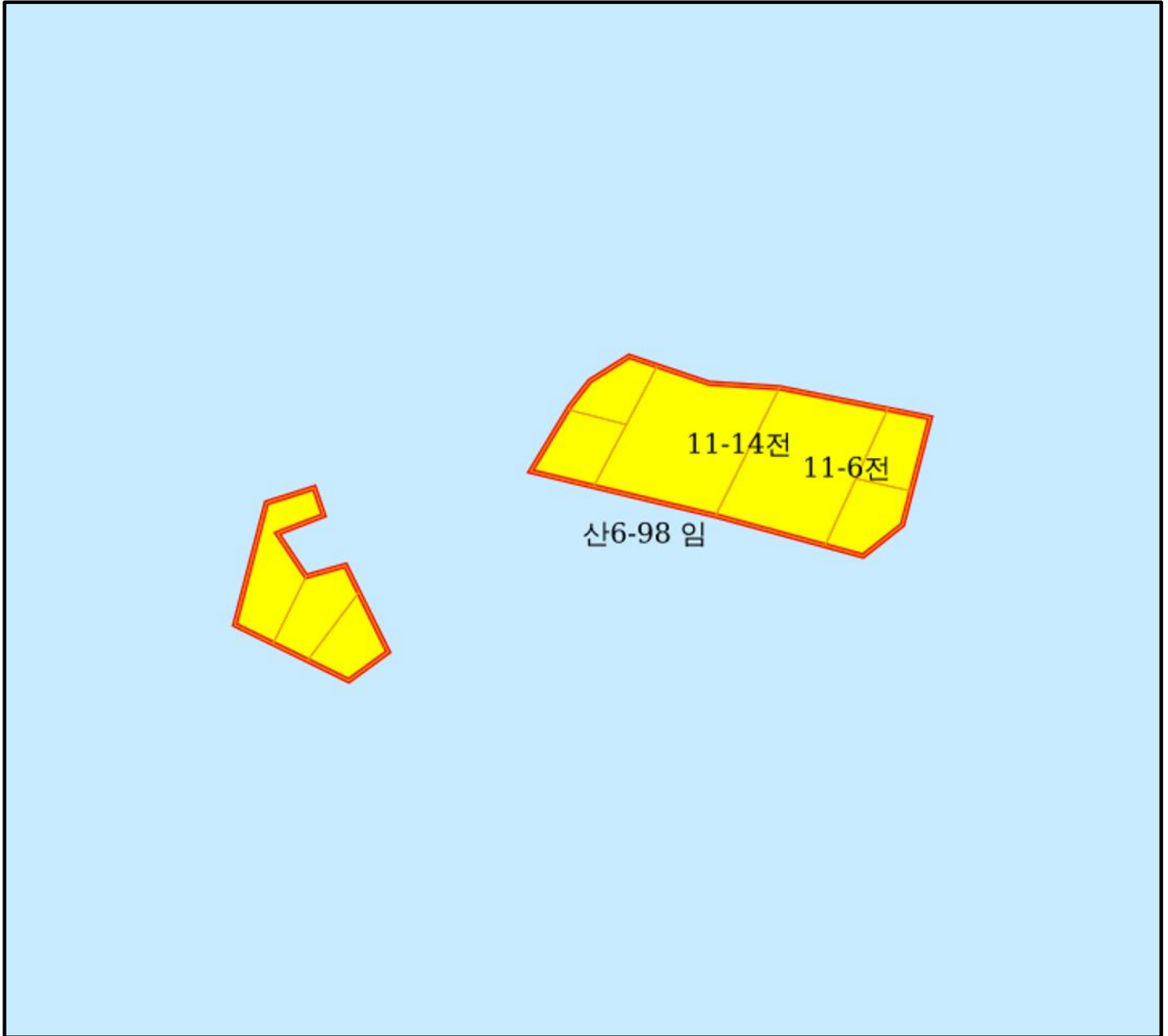
산지정보시스템(<http://flis.forestland.go.kr>)
산림청(<http://www.forest.go.kr>)

부산광역시 강서구 천성동 11-13 번지 일원

산지 구분도

(보전산지 해제 [공익용 ▶ 준보전])

NI52-2-26-084



범례

	공익용산지		지적선
	임업용산지		행정경계
	준보전산지		대상지역

지정권자: 산림청장
고시일자: 2023-01-16
고시번호: 산림청고시제2023-7호

비고:
1. 측량의 기준: 한국측지계
2. 투영법: 횡단 메르카토르도법(타원체는 베셀타원체)
3. 높이의 기준: 인천만의 평균해면
4. 본 지도는 지적이 표시된 지형도 또는 지적선을 기준으로 작성하였음
5. 본 지도는 산림청장의 사전승인없이 복제, 국외반출, 임의계재, 편집을 할 수 없으며, 위반 시 관련법에 따라 처벌 받을 수 있음
6. 본 지도에 의하여 측량할 수 없음



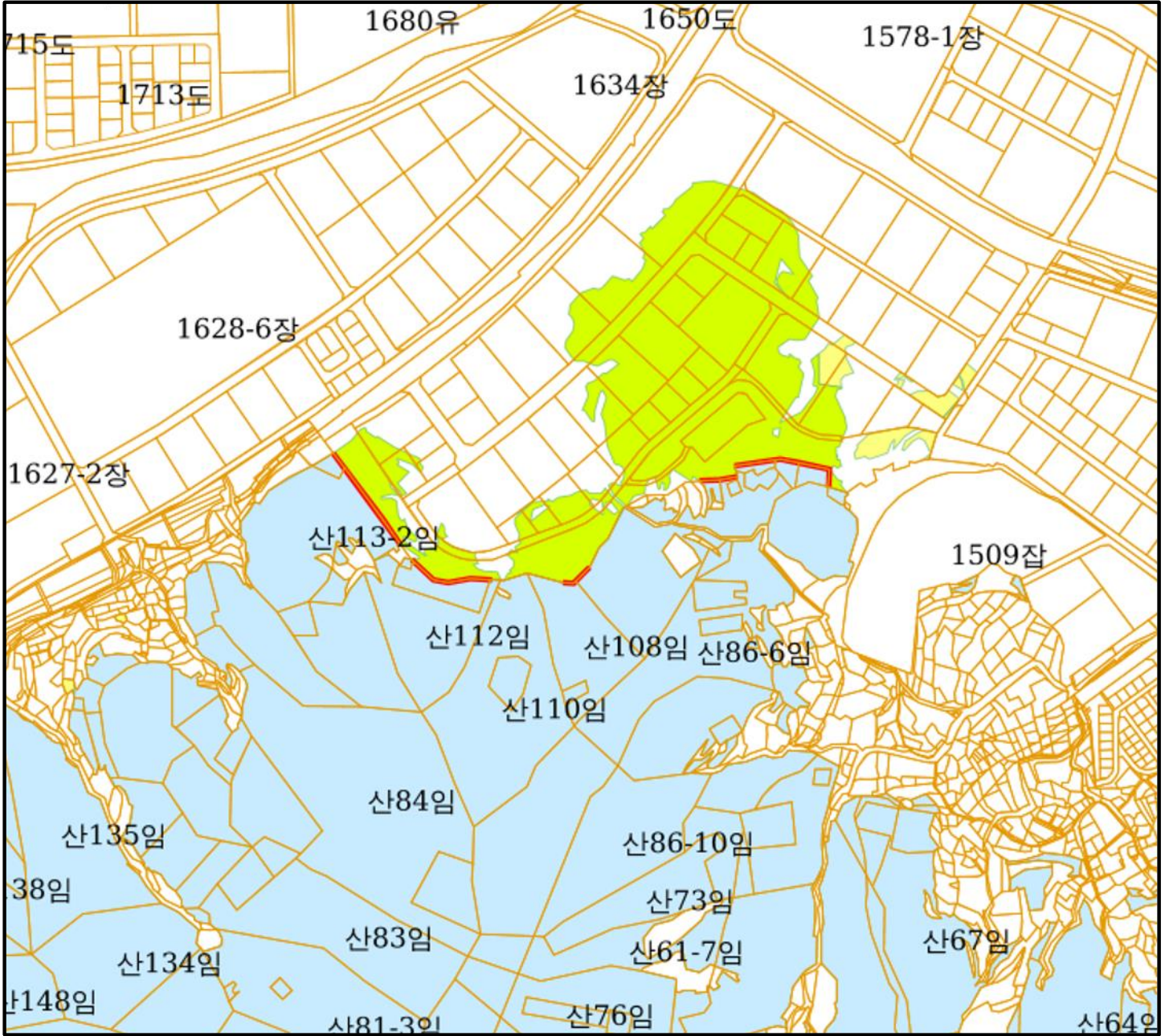
산지정보시스템(<http://flis.forestland.go.kr>)
산림청(<http://www.forest.go.kr>)

부산광역시 강서구 천성동 11-19 번지 일원

산지 구분도

(보전산지 해제 [공익용 ▶ 준보전])

NI52-2-26-045



범례

 공익용산지	 지적선
 임업용산지	 행정경계
 준보전산지	 대상지역

지정권자: 산림청장
고시일자: 2023-01-16
고시번호: 산림청고시제2023-7호

비고:
1. 측량의 기준: 한국측지계
2. 투영법: 횡단 메르카토르도법(타원체는 베셀타원체)
3. 높이의 기준: 인천만의 평균해면
4. 본 지도는 지적이 표시된 지형도 또는 지적선을 기준으로 작성하였음
5. 본 지도는 산림청장의 사전승인없이 복제, 국외반출, 임의개제, 편집을 할 수 없으며, 위반시 관련법에 따라 처벌 받을 수 있음
6. 본 지도에 의하여 측량할 수 없음



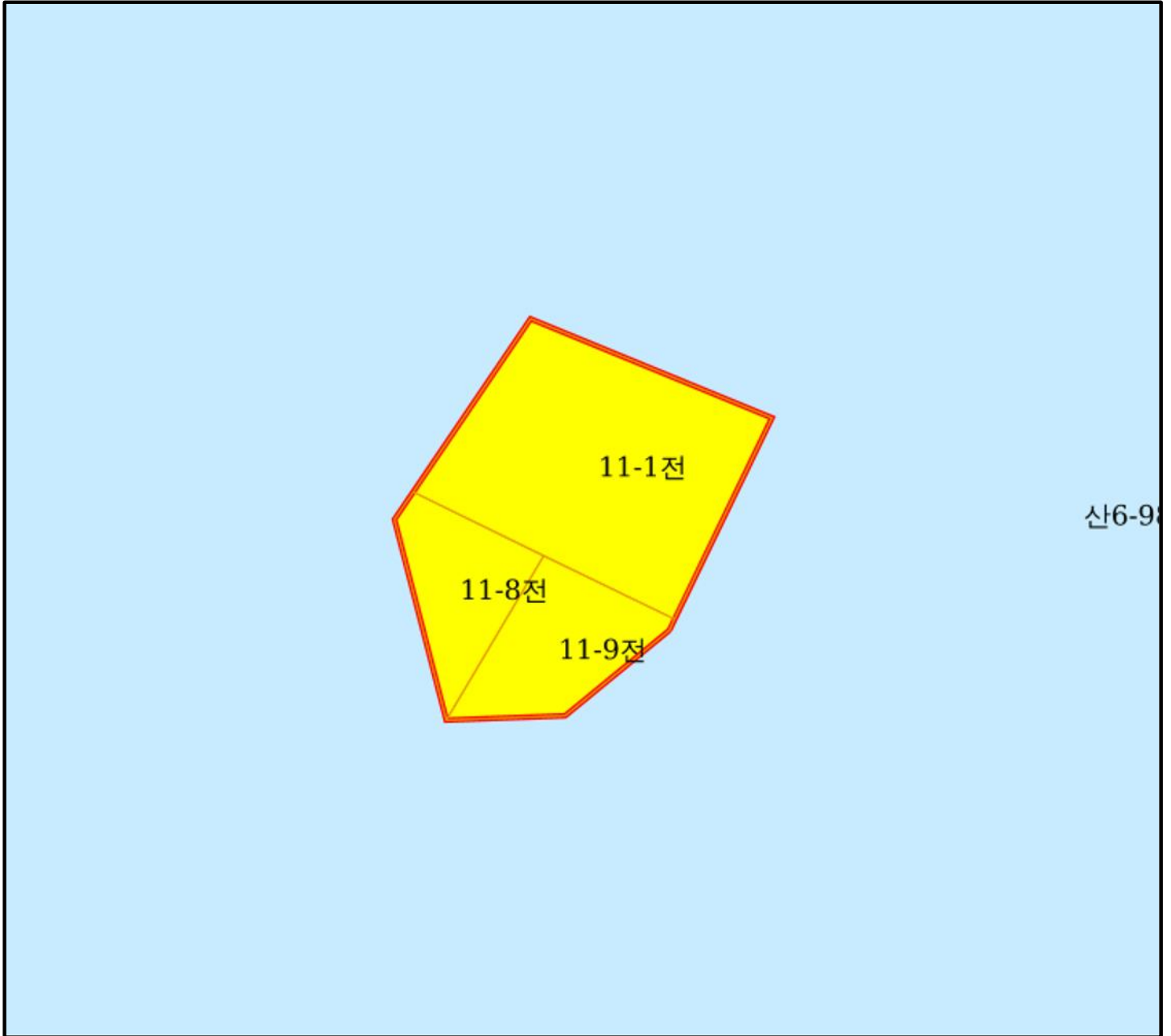
산지정보시스템(<http://flis.forestland.go.kr>)
산림청(<http://www.forest.go.kr>)

부산광역시 강서구 생곡동 1602 번지 일원

산지 구분도

(보전산지 해제 [공익용 ▶ 준보전])

NI52-2-26-084



범례

	공익용산지		지적선
	임업용산지		행정경계
	준보전산지		대상지역

지정권자: 산림청장
고시일자: 2023-01-16
고시번호: 산림청고시제2023-7호

비고:
1. 측량의 기준: 한국측지계
2. 투영법: 횡단 메르카토르도법(타원체는 베셀타원체)
3. 높이의 기준: 인천만의 평균해면
4. 본 지도는 지적이 표시된 지형도 또는 지적선을 기준으로 작성하였음
5. 본 지도는 산림청장의 사전승인없이 복제, 국외반출, 임의개제, 편집을 할 수 없으며, 위반 시 관련법에 따라 처벌 받을 수 있음
6. 본 지도에 의하여 측량할 수 없음



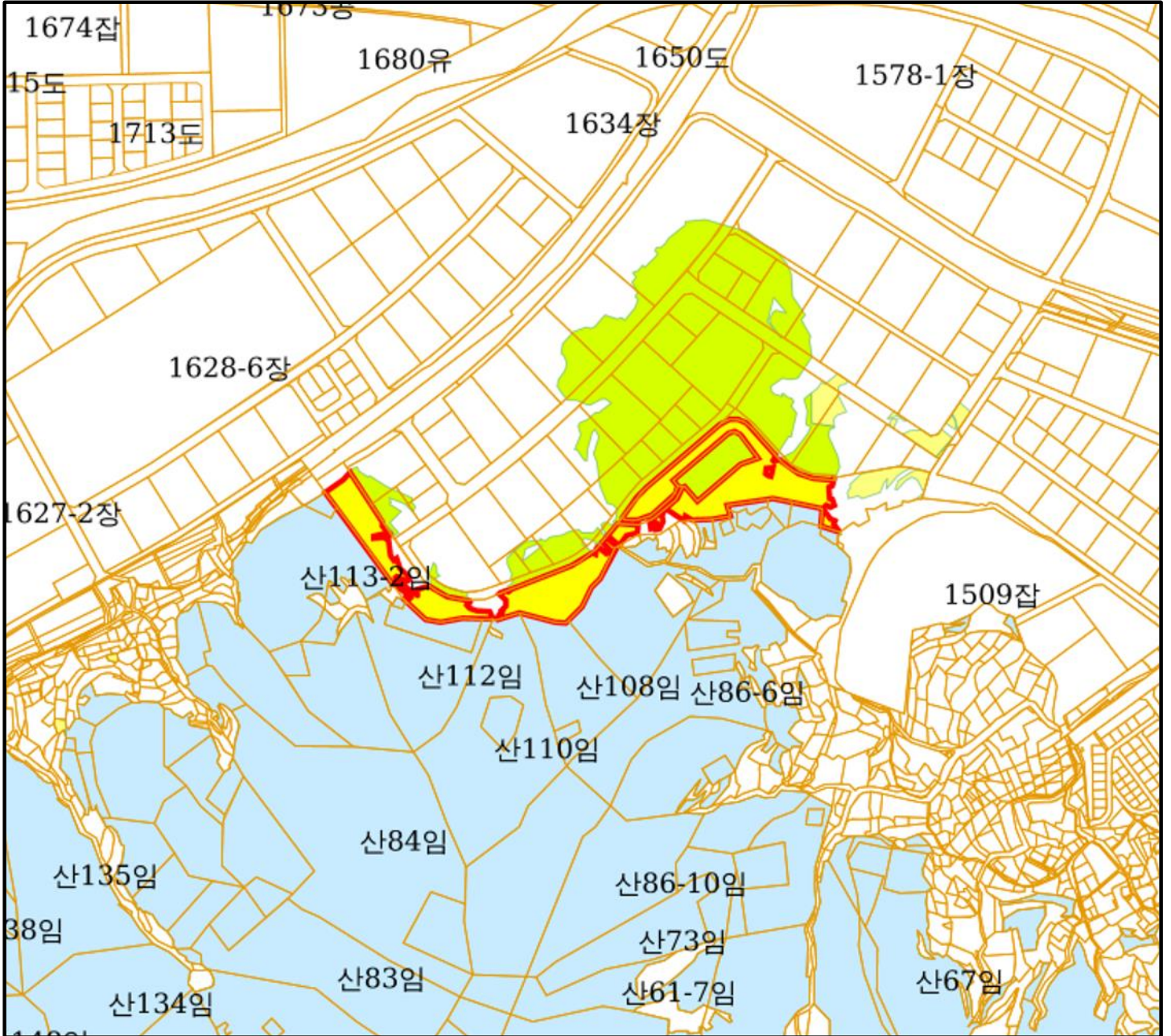
산지정보시스템(<http://flis.forestland.go.kr>)
산림청(<http://www.forest.go.kr>)

부산광역시 강서구 천성동 11-9 번지 일원

산지 구분도

(보전산지 해제 [임업용 ▶ 준보전])

NI52-2-26-045



범례

	공익용산지		지적선
	임업용산지		행정경계
	준보전산지		대상지역

지정권자: 산림청장
 고시일자: 2023-01-16
 고시번호: 산림청고시제2023-7호

비고:
 1. 측량의 기준: 한국측지계
 2. 투영법: 횡단 메르카토르도법(타원체는 베셀타원체)
 3. 높이의 기준: 인천만의 평균해면
 4. 본 지도는 지적이 표시된 지형도 또는 지적선을 기준으로 작성하였음
 5. 본 지도는 산림청장의 사전승인없이 복제, 국외반출, 임의게재, 편집을 할 수 없으며, 위반 시 관련법에 따라 처벌 받을 수 있음
 6. 본 지도에 의하여 측량할 수 없음



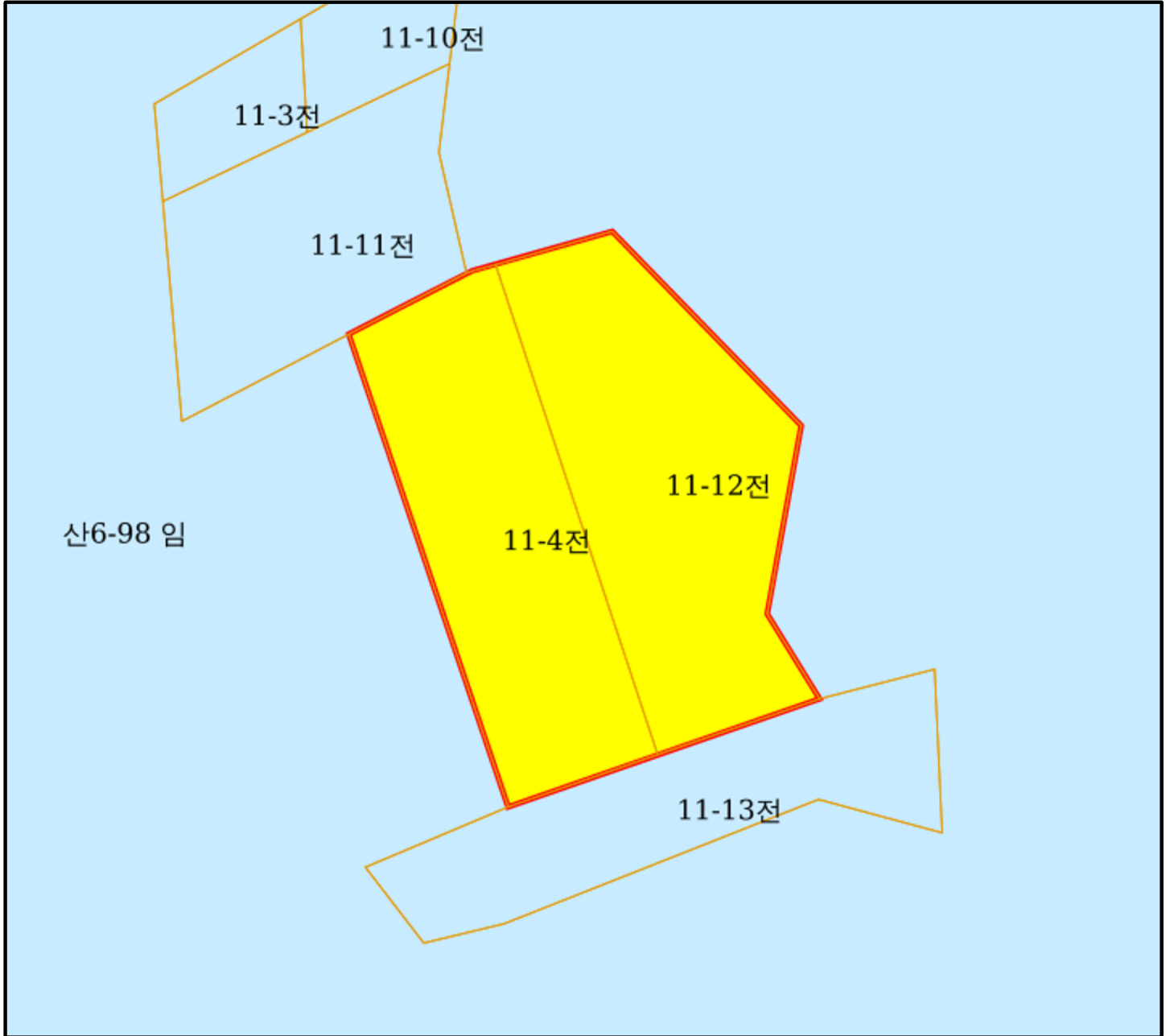
산지정보시스템(<http://flis.forestland.go.kr>)
 산림청(<http://www.forest.go.kr>)

부산광역시 강서구 생곡동 1602 번지 일원

산지 구분도

(보전산지 해제 [임업용 ▶ 준보전])

NI52-2-26-084



범례

 공익용산지	 지적선
 임업용산지	 행정경계
 준보전산지	 대상지역

지정권자: 산림청장
고시일자: 2023-01-16
고시번호: 산림청고시제2023-7호

비고:
1. 측량의 기준: 한국측지계
2. 투영법: 횡단 메르카토르도법(타원체는 베셀타원체)
3. 높이의 기준: 인천만의 평균해면
4. 본 지도는 지적이 표시된 지형도 또는 지적선을 기준으로 작성하였음
5. 본 지도는 산림청장의 사전승인없이 복제, 국외반출, 임의개제, 편집을 할 수 없으며, 위반 시 관련법에 따라 처벌 받을 수 있음
6. 본 지도에 의하여 측량할 수 없음



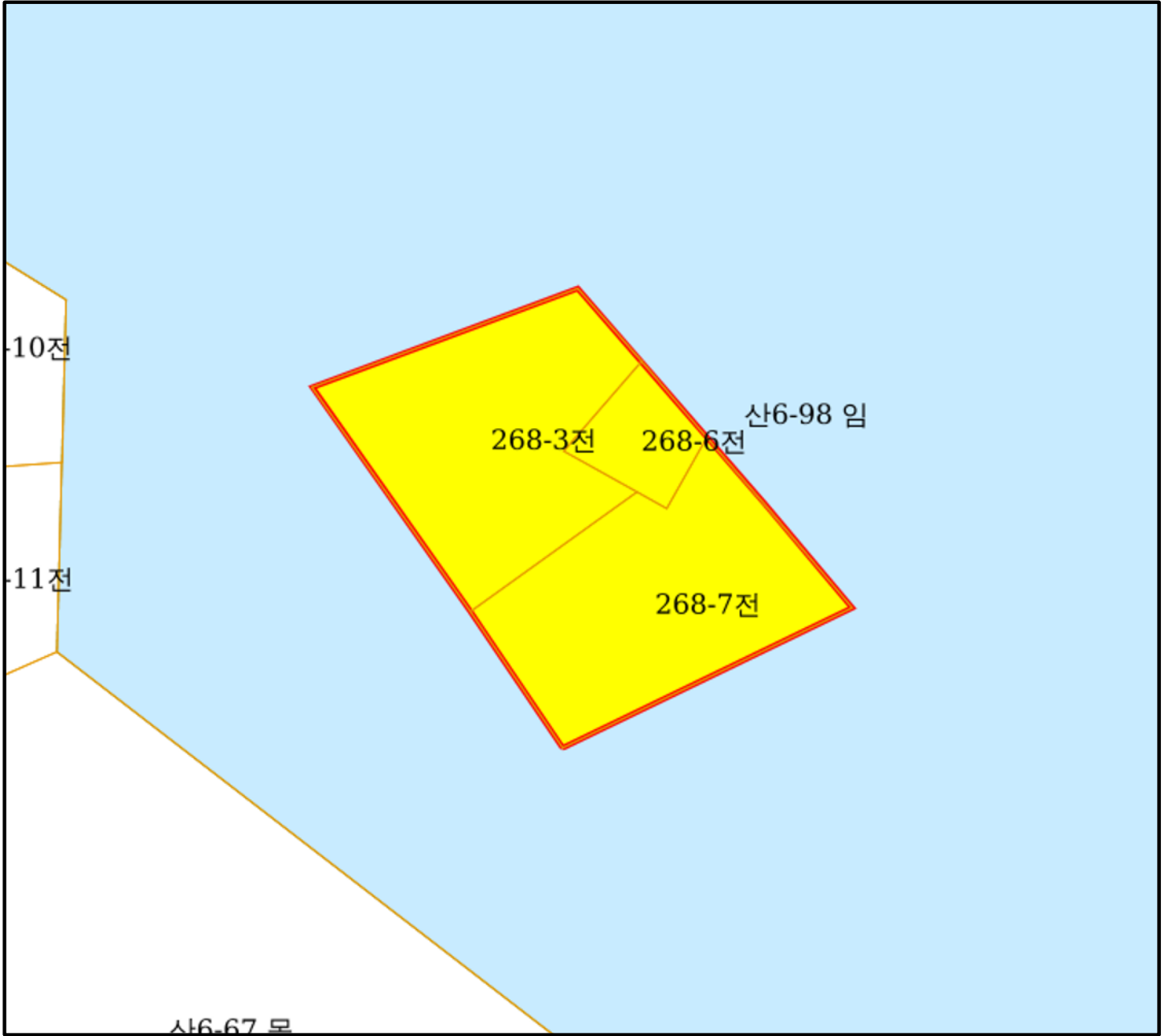
산지정보시스템(<http://flis.forestland.go.kr>)
산림청(<http://www.forest.go.kr>)

부산광역시 강서구 천성동 11-12 번지 일원





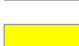

산지 구분도

(보전산지 해제 [임업용 ▶ 준보전])

NI52-2-26-094



범례

	공익용산지		지적선
	임업용산지		행정경계
	준보전산지		대상지역

지정권자: 산림청장
고시일자: 2023-01-16
고시번호: 산림청고시제2023-7호

비고:
1. 측량의 기준: 한국측지계
2. 투영법: 횡단 메르카토르도법(타원체는 베셀타원체)
3. 높이의 기준: 인천만의 평균해면
4. 본 지도는 지적이 표시된 지형도 또는 지적선을 기준으로 작성하였음
5. 본 지도는 산림청장의 사전승인없이 복제, 국외반출, 임의개제, 편집을 할 수 없으며, 위반 시 관련법에 따라 처벌 받을 수 있음
6. 본 지도에 의하여 측량할 수 없음



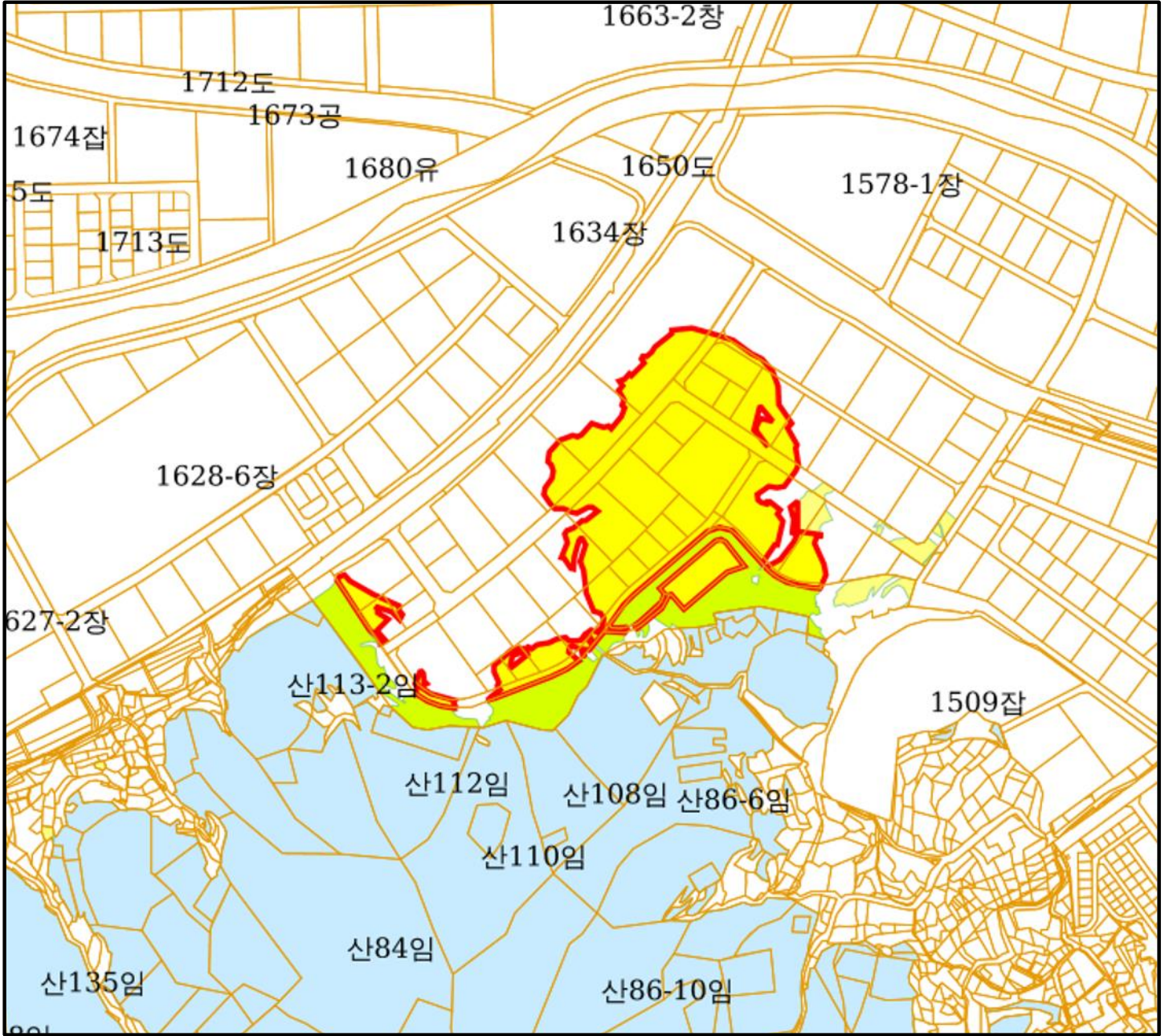
산지정보시스템(<http://flis.forestland.go.kr>)
산림청(<http://www.forest.go.kr>)

부산광역시 강서구 천성동 268-7 번지 일원





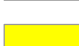

산지 구분도

(보전산지 해제 [임업용 ▶ 준보전])

NI52-2-26-045



범례

	공익용산지		지적선
	임업용산지		행정경계
	준보전산지		대상지역

지정권자: 산림청장
 고시일자: 2023-01-16
 고시번호: 산림청고시제2023-7호

비고:
 1. 측량의 기준: 한국측지계
 2. 투영법: 횡단 메르카토르도법(타원체는 베셀타원체)
 3. 높이의 기준: 인천만의 평균해면
 4. 본 지도는 지적이 표시된 지형도 또는 지적선을 기준으로 작성하였음
 5. 본 지도는 산림청장의 사전승인없이 복제, 국외반출, 임의개제, 편집을 할 수 없으며, 위반 시 관련법에 따라 처벌 받을 수 있음
 6. 본 지도에 의하여 측량할 수 없음



산지정보시스템(<http://flis.forestland.go.kr>)
 산림청(<http://www.forest.go.kr>)

부산광역시 강서구 생곡동 1600-10 번지 일원